

AcryPlus

We take care of your smile



DENTS ARTIFICIELLES EN RÉSINE - DIENTES ARTIFICIALES EN RESINA

I - DENTI IN POLIMERO SINTETICO PER PROTESI DENTALI

Istruire il paziente ad adottare i protocolli quotidiani di igiene, a non spazzolare eccessivamente per evitare il consumo da abrasione e a non immergere in alcali, acidi o altre sostanze aggressive per materiali acrilici.

GB - SYNTHETIC POLYMER TEETH FOR DENTAL PROSTHESIS

Direct the patient to adopt daily hygiene protocols, suggest him to avoid excessive brushing which could cause abrasive wear, and not to immerse in alkalis, acids or other substances that can damage acrylic materials.

D - KUNSTSTOFFZÄHNE AUS METHACRYLAT FÜR PROTHETIK

Hygienehinweise: Für die tägliche Hygiene sollten die Patienten darauf hingewiesen werden, daß ein übertriebener Gebrauch der Zahnbürste zu einem Abrieb führen kann. Ein Kontakt der Prothese mit alkalischen, säurehaltigen oder anderen aggressiven Substanzen ist zu vermeiden.

F - DENTS EN POLYMERES SYNTHETIQUE POUR PROTHESES

Conseiller au patient d'adopter des règles d'hygiène quotidiennes, de ne pas brosser exagérément avec des pates abrasives et de ne pas plonger l'appareil dans des solutions alcalines, acides ou autres substances agressives pour le matériaux acryliques.

E - DIENTES DE POLIMERO SINTETICO PARA PROTESIS DENTALES

Concienciar al paciente para que adopte las medidas cotidianas necesarias de higiene, para que no cepille excesivamente evitando de este modo el desgaste por abrasión y para que no sumerja en álcali, ácidos y otras sustancias agresivas para los materiales acrílicos.

GR - ΔΟΝΤΙΑ ΑΠΟ ΠΟΛΥΜΕΡΕΣ ΣΥΝΘΕΤΙΚΟ ΓΙΑ ΤΕΧΝΗΤΗ ΟΔΟΝΤΟΣΤΟΙΧΙΑ

Πρέπει να διδάξετε τον ασθενή να υιοθετήσει τους καθημερινούς κανόνες υγιεινής, να μην υπερβάλει στο βούρτσισμα για να αποφεύγεται η φθορά λόγω της τριβής και να μην τοποθετεί την οδοντοστοιχία σε αλκάλια, οξύ ή άλλες ουσίες που δεν είναι φιλικές για τα ακρυλικά προϊόντα.

DK - TÆNDER AF SYNTETISK POLYMER TIL PROTESER

Informér patienten om anvendelse af de daglige hygiejneprotokoller og gør opmærksom på, at slid kun undgås ved ikke at børste for meget og undlade dypning i syreholdige alkaliske stoffer eller andre stærke midler.

P - DENTES DE POLÍMERO SINTÉTICO PARA PRÓTESES DENTÁRIAS

Instruir o paciente a adoptar os protocolos de higiene quotidianos e não escovar excessivamente para evitar o desgaste e não emergir em alcali, ácidos ou outras substâncias agressivas.

S - TÄNDER AV SYNTETISK POLYMER FÖR TANDPROTESER

Upplys patienten om de dagliga rutiner som avser hygien. Patienten skall också informeras om att för mycket borstande sliter på tänderna samt att proteserna inte skall läggas i alkaliska, sura eller andra aggressiva vätskor.

NL - TANDEN VAN SYNTHETISCHE POLYMER VOOR GEBITSPROTHESEN

Licht de patient goed voor over de dagelijkse reiniging. Niet overmatig borstelen om voortijdige slijtage te voorkomen. Niet onderdompelen in alkaliën, zuren of andere agressieve middelen.

FIN - SYNTEETTISESTÄ POLYMEERISTÄ TEHDYT HAMPPAT HAMMASPROTEESEJÄ VARTEN

Potilasta on opetettava suorittamaan oikein hampaiden päivittäinen puhdistusohjelma, sekä häntä on varoitettava harjaamasta hampaita liikaa niiden liiallisen kulumisen - ehkäisemiseksi, sekä varoitettava upottamasta hampaita emaksiseen aineeseen, happoon tai muihin vahingoittaviin aineisiin.

РУ – ЗУБЫ ИЗ СИНТЕТИЧЕСКОГО ПОЛИМЕРА ДЛЯ ЗУБНЫХ ПРОТЕЗОВ

Проинструктировать пациента о том, чтобы выполнять ежедневные процедуры гигиены, не чистить щёткой с чрезмерным усилием для предотвращения износа в связи с истиранием, не погружать в щелочи, кислоты или другие вещества, которые являются агрессивными для акриловых материалов.

INCISIVES INCISIVOS

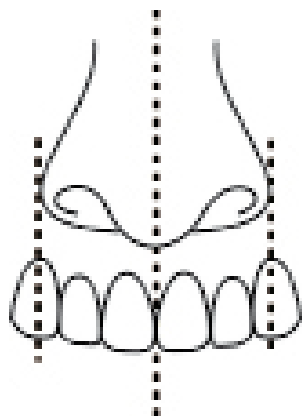


Choix des groupes incisives

Détermination de la largeur du groupe antérieur selon la recherche de Lee.

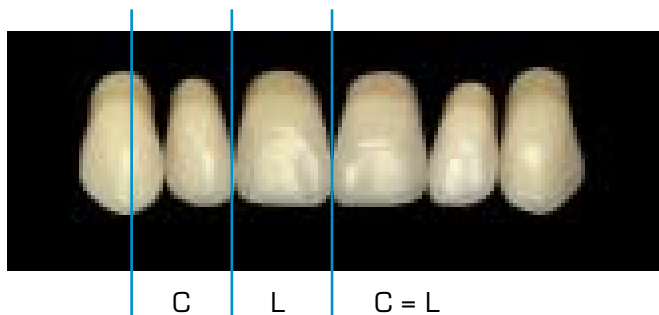
Elección de los grupos incisivos

Determinación de la anchura del grupo anterior según el estudio de Lee.



La ligne verticale imaginaire qui touche les bords des ails du nez traverse l'axe des canines.

La línea vertical imaginaria que toca los márgenes de las aletas nasales atraviesa el eje de los caninos.



La largeur centrale est donnée par la largeur latérale ajoutée à la face mésiale de la canine.

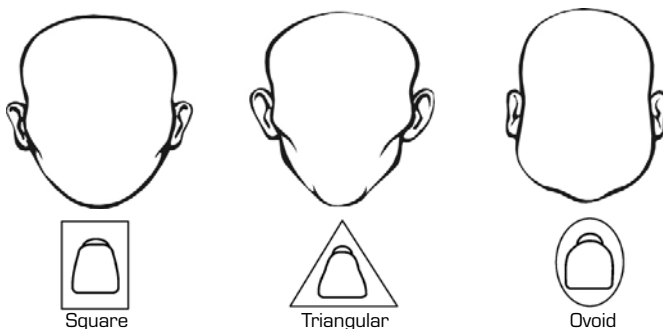
La anchura central está dada por la anchura del lateral sumada a la parte mesial del canino.

Détermination de la forme selon Williams:

forme des dents choisie en fonction de la forme du visage.

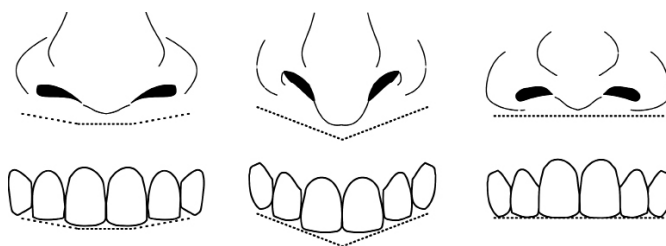
Determinación de la forma según Williams:

forma de los dientes eligida en función de la forma del rostro.



Selon Gerber: la forme et la position des dents antérieures sont déterminées par la ligne basale du nez.

Según Gerber: la forma y la posición de los anteriores están determinadas por la línea basal de la nariz.



Selon la forme des crêtes alvéolaires:

si aucune référence n'est fournie en fonction des classifications précédentes, la forme de la crête alvéolaire supérieure peut fournir des indications sur la forme des dents à utiliser.

Según la forma de las crestas alveolares:

si no se obtienen referencias de las clasificaciones anteriores, la forma de la cresta alveolar superior puede proporcionar información sobre la forma de los dientes que hay que utilizar.



MOLAIRES MOLARES



Formes neuromusculaires: dents anatomiques vraiment très semblables à la dent naturelle qui sont caractérisées par une intercuspitation dent à dent avec un seul point de contact. L'angle cuspidal est de 45°.

Neuromusculaires: dientes anatómicos muy semejantes al diente natural, caracterizados por una intercúpidación diente a diente con un solo punto de contacto. Angulo cuspidal de 45°.

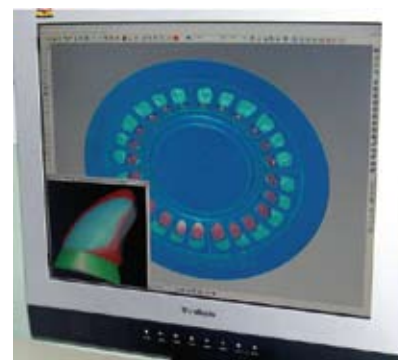


Formes géométriques: dents constituées d'après les recherches de Strack pour la construction de la prothèse en occlusion bilatérale balancée. Angle des cuspides de 20°.

Geométricos: dientes contruidos según los estudios de Strack para la construcción de la prótesis balanceada bilateral. Ángulo de cúspide de 20°.



**Technologie et recherche sur les matériaux au service de la qualité
Tecnología y estudio de los materiales al servicio de la calidad**



La base de la qualité est l'utilisation des technologies les plus avancées CAD/FAO.
La base de la calidad es el empleo de las más avanzadas tecnologías CAD/CAM.



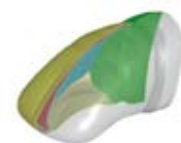
Vision 3D dentine/collet
Visión 3D dentina/cuello



Vision 3D couche liante intérieure entre dentine et émail.
Visión 3D capa interior entre dentina y esmalte.



Vision 3D émail/collet
Visión 3D esmalte/cuello



Section 3D stratification
Sección 3D estratificación

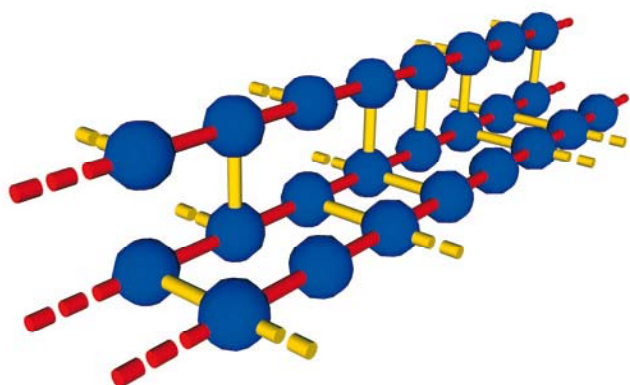
Résines à haut poids moléculaire H.M.W. (PMMA Cross-Linked)
Resinas de alto peso molecular H.M.W. (PMMA Cross-Linked)

L'utilisation de polymères modifiés à haut poids moléculaire, associés à des liants moléculaires particuliers (Cross Linking), donne:

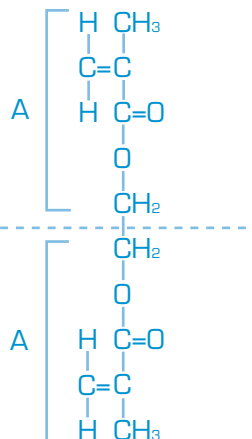
- **dureté élevée,**
- **excellente résistance à l'abrasion,**
- **stabilité de la couleur,**
- **excellente résistance à l'adhésion de plaque.**

El empleo de polimeros de alto peso molecular modificados, combinados con aglomerantes moleculares específicos (Cross Linking) proporciona:

- **gran dureza,**
- **excelente resistencia a la abrasión,**
- **estabilidad del color,**
- **excelente resistencia a la adherencia de placa.**

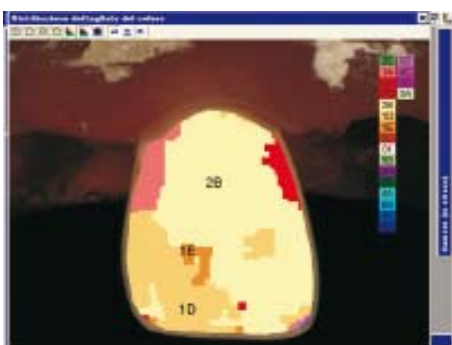


Molécules de PMMA
Moléculas de PMMA



- Lien cross-linked entre chaînes moléculaires
Enlace cross-linked entre cadenas moleculares
- Liens polymériques entre monomères
Enlace polimérico entre monómeros
- Unités de monomère
Unidad de monómero

Colorations Gama de colores



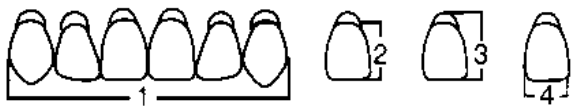
Les dents artificielles Ruthinium sont disponibles en une vaste gamme de couleurs. L'utilisation de spectrophotométrie dans la phase de contrôle en garantit la constance et la fidélité.

Los dientes artificiales Ruthinium existen en una amplia gama de colores. El empleo de espectrofotómetros en la fase de control, garantiza su constancia y fidelidad.



La fluorescence est une forme particulière de luminescence présente dans certaines substances. Cette caractéristique est présente dans les dents naturelles qui, au contact de radiations ultraviolettes proches du visible, émettent une lumière de couleur blanc-bleu ciel. Cette caractéristique est présente dans toutes les dents Ruthinium pour donner un effet encore plus naturel.

La fluorescencia es una forma especial de luminiscencia que existe en algunas sustancias. Esta característica existe en los dientes naturales que, cuando se someten a radiaciones ultravioletas próximas a lo visible, emiten una luz de color blanco-azul. En todos los dientes Ruthinium dicha característica existe, para proporcionar un efecto todavía más natural.



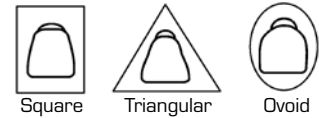
Échelle couleurs - Escala de colores

Acry Plus	Acry Plus V
1A - 2A - 3A - 4A	A1 - A2 - A3 - A3,5 - A4
2B - 4B - 5B - 6B	B1 - B2 - B3 - B4
1C - 2C - 3C - 4C - 6C	C1 - C2 - C3 - C4
1D - 4D - 6D	D2 - D3 - D4
1E - 2E - 3E	

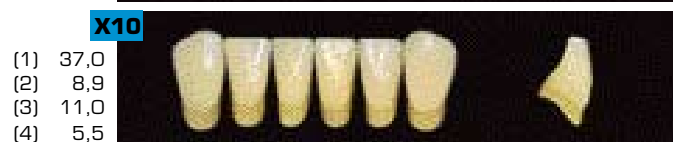
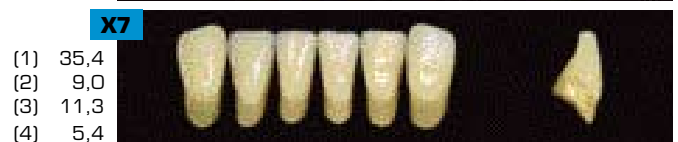
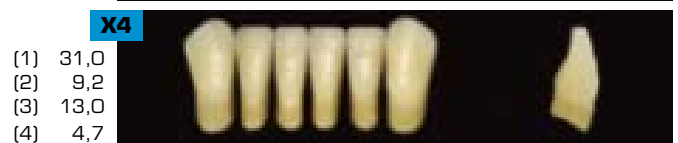
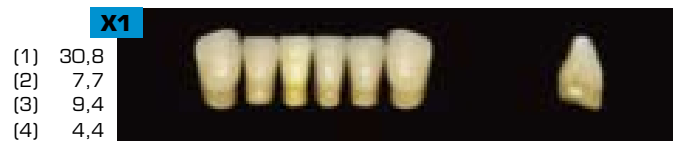


Code produit Código producto	
0120010	ACRY PLUS 6 UPPER
0120011	ACRY PLUS 6 LOWER
0120012	ACRY PLUS 8 UPPER
0120013	ACRY PLUS 8 LOWER
0120030	ACRY PLUS N.M. 8 UPPER
0120031	ACRY PLUS N.M. 8 LOWER
0120014	ACRY PLUS SET 28
0120015	LIVE MOULD CHART ACRY PLUS
0120016	SHADE GUIDE ACRY PLUS

0120020	ACRY PLUS V. 6 UPPER
0120021	ACRY PLUS V. 6 LOWER
0120022	ACRY PLUS V. 8 UPPER
0120023	ACRY PLUS V. 8 LOWER
0120032	ACRY PLUS V. N.M. 8 UPPER
0120033	ACRY PLUS V. N.M. 8 LOWER
0120024	ACRY PLUS V. SET 28
0120025	LIVE MOULD CHART ACRY PLUS V.
0120026	SHADE GUIDE ACRY PLUS V.

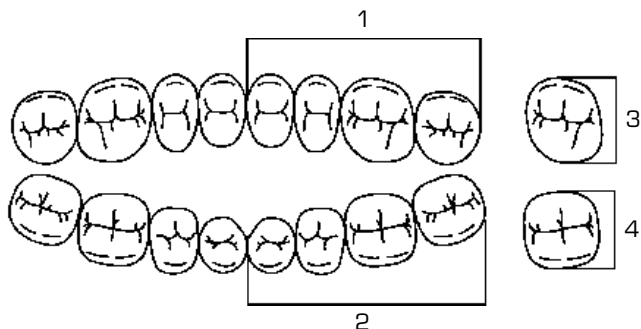


Disponibles dans les teintes Acry Plus V
Disponibles en los colores Acry Plus V



Acry Plus comply with ISO 22112:2005 - Type 1 - Type 2

Tableau d'articulation
Tabla de articulación



G: Géométrique - *Geométrico*
NM: Neuro musculaire - *Neuromuscular*

P 1	X 1 - X 3	Z 3	
P 2	X 2 - X 5	Z 3	Z 14 - Z 17
P 3	X 3 - X 5	Z 3 - Z 5	Z 14
P 4	X 5 - X 6	Z 5	Z 14
P 5	X 7 - X 8	Z 4	Z 20 - Z 30
P 7	X 8 - X 9	Z 6	Z 20 - Z 30
P 8	X 5	Z 5	Z 17
P 9	X 7	Z 4 - Z 5	Z 20 - Z 30
T 1	X 3	Z 3	
T 2	X 3	Z 3 - Z 5	Z 14
T 3	X 2	Z 2	Z 14
T 4	X 4	Z 2	Z 14
T 5	X 10	Z 4	Z 17
T 6	X 7	Z 4	Z 17
T 7	X 8	Z 4	Z 20 - Z 30
T 8	X 5	Z 3 - Z 5	Z 14
T 9	X 3	Z 3 - Z 5	Z 14
T 16	X 5 - X 6	Z 5	Z 17
T 17	X 5 - X 7	Z 5	Z 17
T 18	X 5 - X 7	Z 4	Z 17
T 19	X 8 - X 10	Z 6	Z 20 - Z 30
V 1	X 3	Z 3 - Z 5	
V 2	X 5	Z 5	Z 17
V 3	X 7	Z 5	Z 17
V 4	X 1 - X 3	Z 3	Z 14
V 5	X 5	Z 5	Z 14 - Z 17
V 8	X 7 - X 10	Z 4	Z 20 - Z 30
V 9	X 8 - X 9	Z 6	Z 20 - Z 30

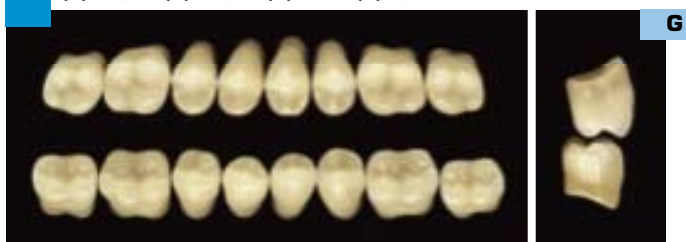
Z2 (1) 29,9 (2) 31,5 (3) 9,0 (4) 8,5



Z3 (1) 29,4 (2) 31,3 (3) 8,9 (4) 8,2



Z4 (1) 31,0 (2) 33,8 (3) 9,5 (4) 9,0



Z5 (1) 30,5 (2) 33,2 (3) 9,1 (4) 8,8

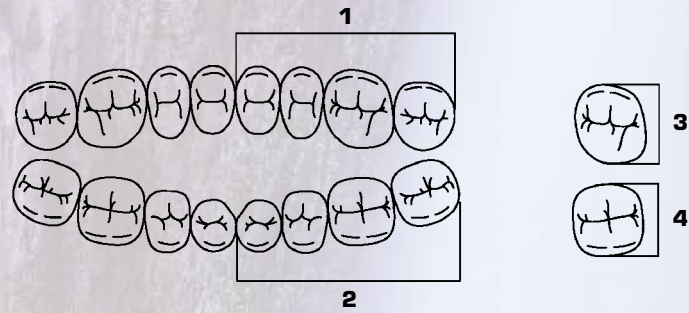


Z6 (1) 33,6 (2) 36,3 (3) 9,8 (4) 9,1



AcryPlus NM

We take care of your smile



Z30 (1) 33,9 (2) 36,1 (3) 11,7 (4) 10,8



Z20 (1) 32,9 (2) 35,9 (3) 11,9 (4) 10,8



Z17 (1) 31,9 (2) 34,3 (3) 11,3 (4) 10,2



Z14 (1) 29,2 (2) 31,4 (3) 10,3 (4) 9,3



Z30. Une morphologie cuspidale très prononcée et caractérisée par de grandes dimensions la rend **idéale pour la prothèse combinée.**

Z30. Morfología cuspidal muy pronunciada y caracterizada por sus grandes dimensiones, lo hacen **ideal para la prótesis combinada.**

Z20. Z17. Z14. Une morphologie cuspidale avec angle cuspidal moins accentué. **Adaptée pour toutes les exigences de prothèses.**

Z20. Z17. Z14. Morfología cuspidal con ángulo cuspidal menos acentuado. **Sirve para cualquier exigencia de prótesis.**



Dental Manufacturing S.p.A.
Via Ca' Mignola Nuova, 1699
45021 Badia Polesine (RO) - Italy
Tel. +39.0425.51628 - +39.0425.590587
Fax +39.0425.590156
www.ruthinium.it info@ruthinium.it